

MANICA FLEX

MANGA SELANTE PARA TUBOS E CABOS PASSADORES



GAMA COMPLETA

Disponível em várias variantes para garantir a estanquidade em diferentes situações. Disponível tanto em TPU soldável, como em EPDM.

HERMÉTICA

Assegura a impermeabilidade ao ar e à água de cabos e elementos passadores.

COMPOSIÇÃO

MANICA FLEX - EPDM



① EPDM compacto extrudado


MANICA FLEX - TPU




① TPU

CÓDIGOS E DIMENSÕES

MANICA FLEX - EPDM

CÓDIGO	B [mm]	s [mm]	L [m]	B [in]	s [mil]	L [ft]	
MANFEPDM100	100	1,5	10	3.9	59	33	1
MANFEPDM150	150	1,5	10	5.9	59	33	1

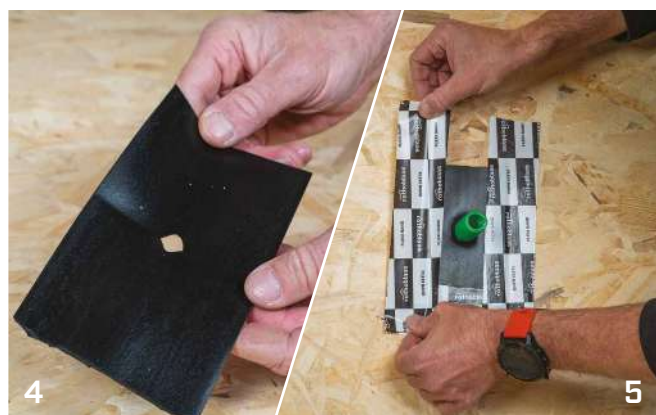
MANICA FLEX - TPU

CÓDIGO	B [mm]	s [mm]	H [mm]	B [in]	s [mil]	H [in]	
MANFTPU300	300	0,4	300	11.8	16	11.8	10
MANFTPU430	430	0,4	430	16.9	16	16.9	10

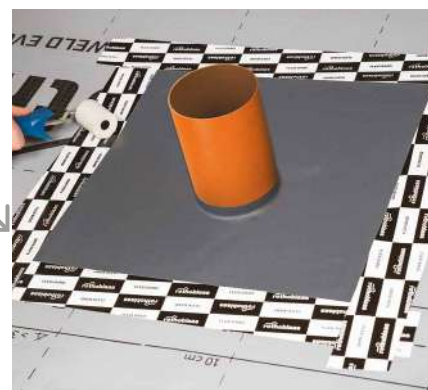
Classificação do resíduo (2014/955/EU): 17 02 03.

INSTRUÇÕES DE COLOCAÇÃO

MANICA FLEX - EPDM: SELAGEM DE CABOS E TUBOS CORRUGADOS PASSADORES



MANICA FLEX - TPU: SELAGEM DE UM TUBO PASSADOR



ROLLER, WELD LIQUID, CUTTER, HOT GUN



APLICAÇÃO RÁPIDA

Ambas as versões são rapidamente seladas com fita Rothoblaas e podem ser reposicionadas. A versão em TPU pode ser soldada a quente ou quimicamente.

SMART

A versão em EPDM está disponível em rolos práticos, permitindo que o produto seja facilmente cortado nas dimensões desejadas sem a necessidade de encomendar tamanhos diferentes. Além disso, ao utilizar uma única manga perfurável em vários pontos em função das necessidades, é possível selar vários elementos passadores.